



# EASY WEASEL™ MOBILITY

## 3G | 4G | LTE ACCESSPOINT & TRAVEL ROUTER

### Guide d'installation rapide

#### INSTRUCTIONS D'UTILISATION IMPORTANTES

Pour la commodité d'utilisation, ce produit peut être alimenté par un ordinateur de bureau ou d'un portable. Il est obligatoire de raccorder en même temps les deux connecteurs USB d'extrémité du câble USB d'alimentation fourni à l'ordinateur. Si un seul connecteur USB est inséré dans l'ordinateur, l'alimentation ne sera pas suffisante pour faire fonctionner l'appareil normalement. Dans ce cas, cela pourrait provoquer un dysfonctionnement temporaire de l'ordinateur.



#### Témoins

	Couleur du témoin	Description
Témoin USB	Bleu	3G/3.5G activé
	Bleu clignotant	Accès aux données
Témoin Wi-Fi	Bleu	WLAN activé
	Bleu clignotant	Accès aux données
	Bleu clignotant rapidement	L'appareil est en mode WPS

# Étapes d'installation



N'allumez **PAS** le routeur WiFi mobile avant l'exécution des étapes d'installation ci-dessous.

## Etape 1

Mettez l'interrupteur d'alimentation sur arrêt, puis branchez le modem 3G USB au routeur.

*Remarque :* Le routeur WiFi Mobile est conçu pour fonctionner avec un modem UMTS ou EV-DO et même HSUPA 3G. Reportez-vous à votre fournisseur de services pour plus de précisions.

## Etape 2

Branchez votre modem USB qui est activé avec un dongle USB.

## Etape 3

Vous pouvez choisir entre l'adaptateur secteur ou un câble USB pour alimentation.

### 3.1. Utilisation de l'adaptateur secteur

Raccordez l'adaptateur secteur à la prise du panneau arrière.

### 3.2. Utilisation de câble USB

Connectez le câble USB au même endroit.

## Etape 4

### 4.1. Utilisation de l'adaptateur secteur

Branchez l'autre extrémité de l'adaptateur dans une prise murale.

### 4.2. Utilisation de câble USB

Branchez l'autre extrémité du câble USB au port USB de votre PC ou Notebook.

## Etape 5

Mettez l'interrupteur sur la position marche.



Les témoins Wi-Fi et 3G s'allument pour indiquer que l'appareil est sous tension.

# Démarrer avec l'utilitaire Easy Setup

Nous fournissons l'utilitaire Windows Easy Setup pour vous permettre de configurer le routeur mobile WiFi rapidement et facilement.



Vérifiez les étapes ci-dessous avant d'exécuter la procédure.

- (1) Maintenez appuyé le bouton WPS du routeur plus de 6 secondes. Le routeur sera réinitialisé à ses valeurs par défaut.
- (2) Connectez le routeur en Wi-Fi. Le SSID par défaut est le même que "l'adresse Mac".
- (3) Insérez le CD dans le lecteur CD-ROM; cliquez sur l'utilitaire Easy Setup sur le CD ou laissez s'exécuter automatiquement.

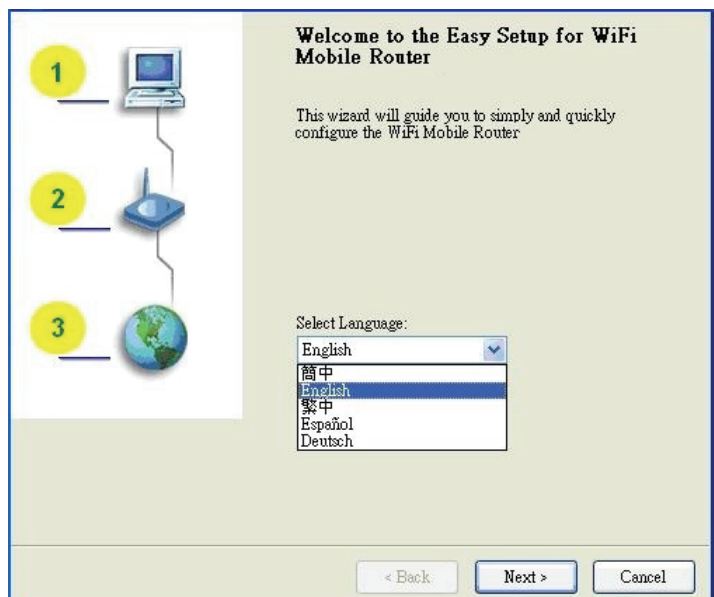
## Etape 1

Vous pouvez commencer à configurer le périphérique via l'utilitaire Easy Setup.



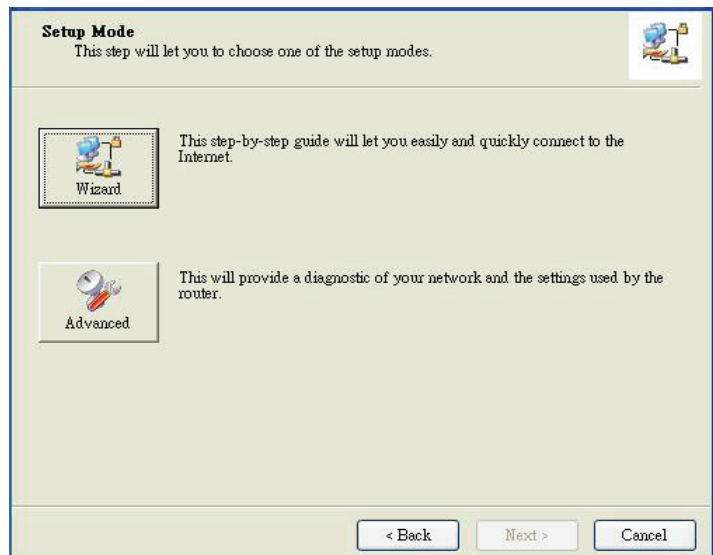
## Etape 2

Sélectionnez la langue puis cliquez sur "Next" (Suivant) pour continuer.



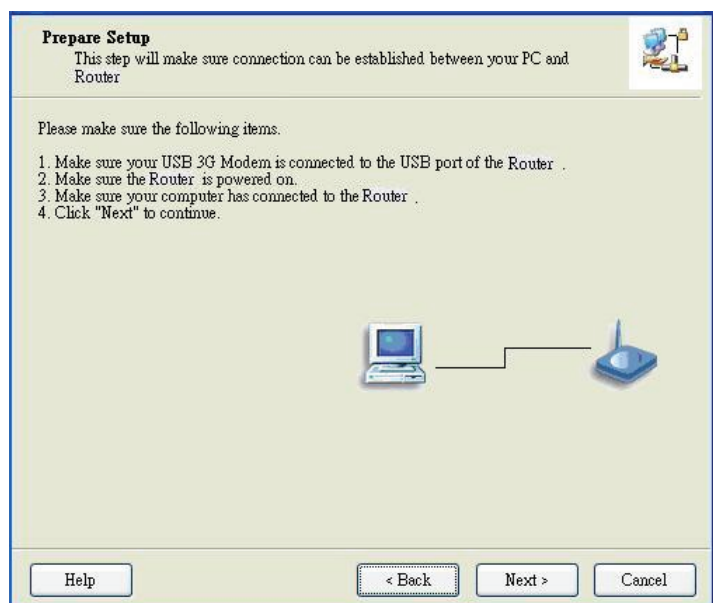
### Etape 3

1. Sélectionnez le mode Wizard (Assistant) pour exécuter l'installation étape par étape pour diagnostiquer les paramètres réseau du routeur.
2. Cliquez sur le bouton "Wizard" (Assistant) et cliquez sur "Next" (Suivant) pour continuer.



### Etape 4

1. Assurez-vous que votre modem USB 3G est connecté au port USB du routeur.
2. Assurez-vous que le routeur est allumé.
3. Assurez-vous que votre ordinateur est connecté au routeur.
4. Assurez-vous que votre ordinateur possède une adresse IP.
5. Cliquez sur "Next" (Suivant) pour continuer.

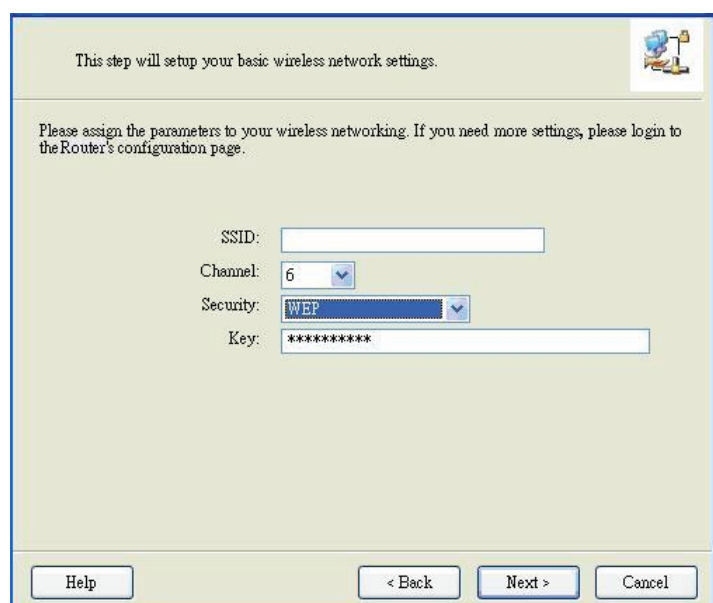


### Etape 5

1. Entrez le SSID, le canal et les options de sécurité, par exemple :  
SSID : Sécurité "WiFi Mobile Router"  
(Routeur WiFi Mobile) : Clé WEP :  
"1234567890"

Le SSID par défaut est le même que "l'adresse Mac"

2. Puis cliquez sur "Next" (Suivant) pour continuer.

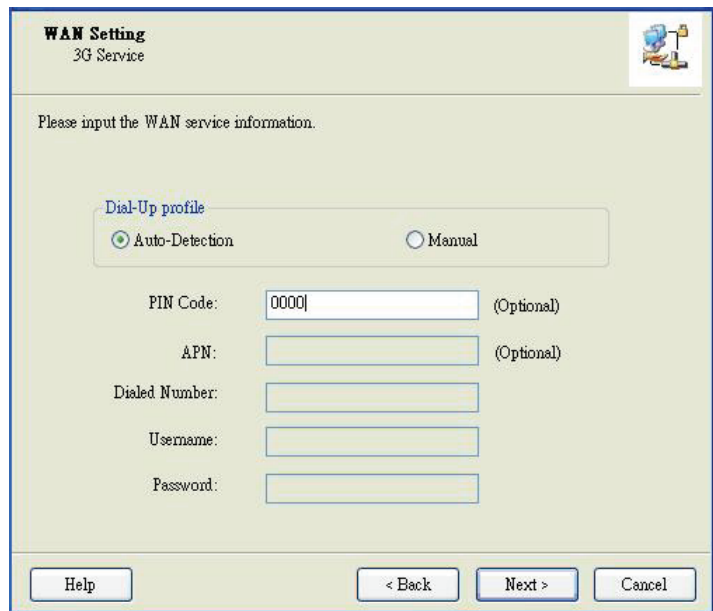


## Étape 6-1

Sélectionnez "Auto-Detection" (détection automatique) pour que l'utilitaire essaye de détecter et configurer automatiquement les paramètres du service 3G nécessaires.

Cliquez sur "Next" (Suivant) pour continuer.

Le code PIN par défaut est vide, si vous avez le code PIN, vous devez l'entrer. Par exemple "0000". Autrement, cliquez simplement sur "Next" (Suivant) pour continuer.



**WAN Setting**  
3G Service

Please input the WAN service information.

Dial-Up profile  
 Auto-Detection  Manual

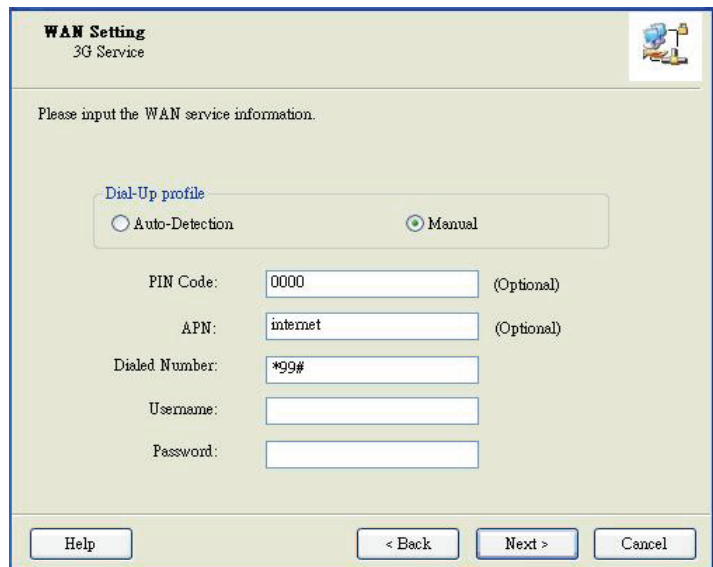
PIN Code: [0000] (Optional)  
APN: (Optional)  
Dialed Number:  
Username:  
Password:

Help < Back Next > Cancel

## Étape 6-2

Vous pouvez également sélectionner "Manual" (Manuel) et remplir manuellement les paramètres du service 3G fournis par votre FSI.

Cliquez sur "Next" (Suivant) pour continuer.



**WAN Setting**  
3G Service

Please input the WAN service information.

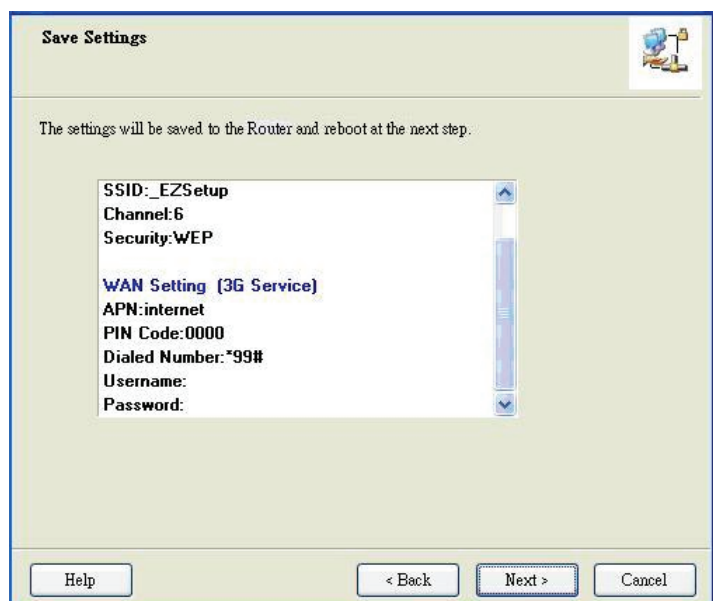
Dial-Up profile  
 Auto-Detection  Manual

PIN Code: [0000] (Optional)  
APN: [internet] (Optional)  
Dialed Number: [\*99#]  
Username:  
Password:

Help < Back Next > Cancel

## Etape 7

Vérifiez les paramètres, puis cliquez sur "Next" (Suivant) si les paramètres sont corrects.



**Save Settings**

The settings will be saved to the Router and reboot at the next step.

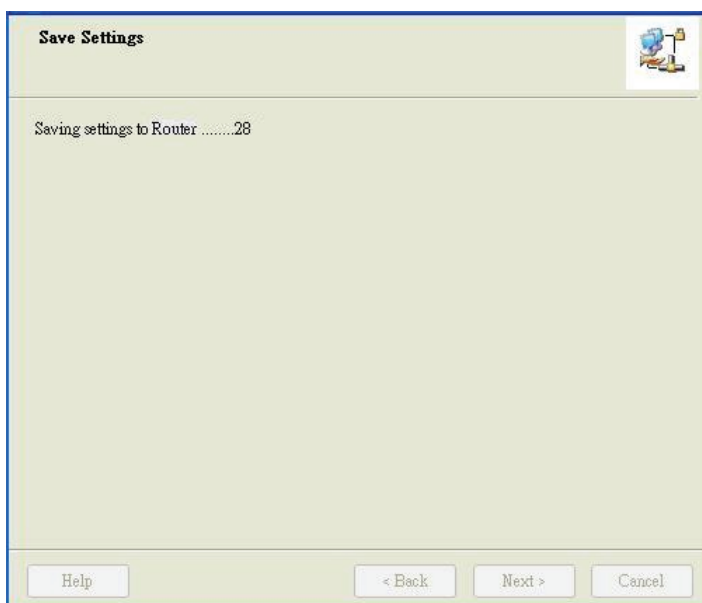
SSID: \_EZSetup  
Channel: 6  
Security: WEP

**WAN Setting (3G Service)**  
APN: internet  
PIN Code: 0000  
Dialed Number: \*99#  
Username:  
Password:

Help < Back Next > Cancel

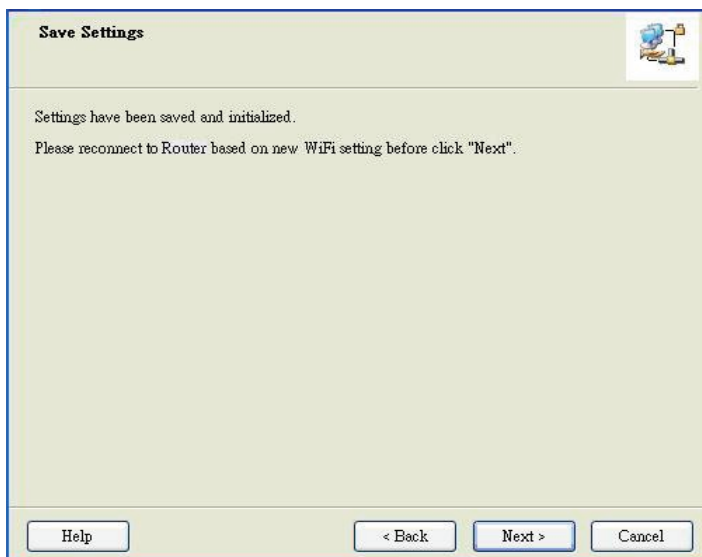
### Étape 8

Le routeur mobile WiFi redémarre pour que votre configuration prenne effet.



### Étape 9

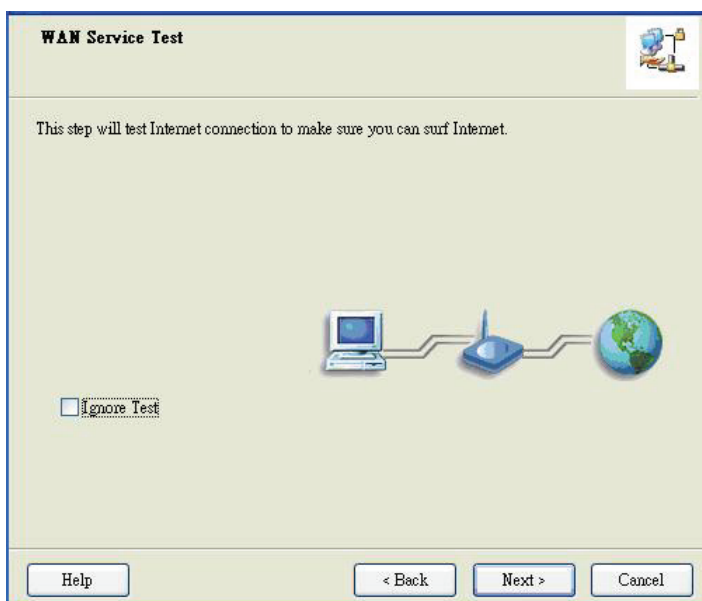
Reconnectez le routeur avant de cliquer sur "Next" (Suivant).



### Étape 10-1

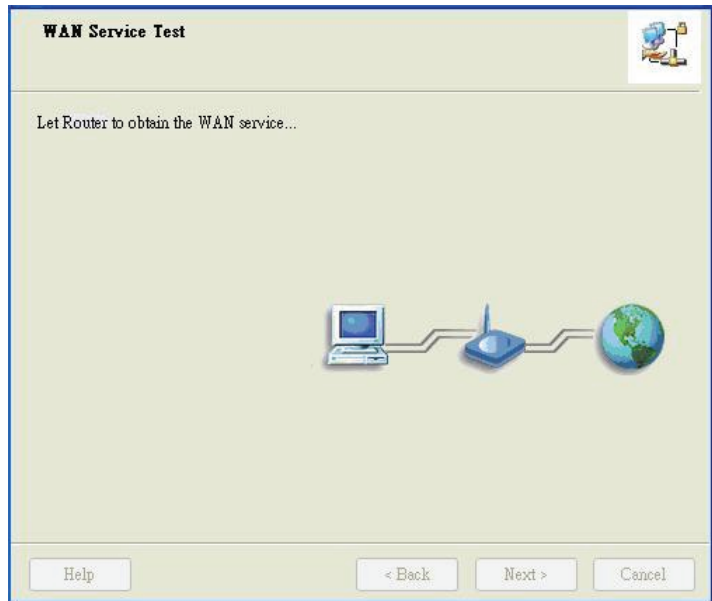
Cliquez sur "Next" (Suivant) pour tester la connexion Internet ; vous pouvez ignorer le test.

Cliquez sur "Next" (Suivant) pour continuer.



## Étape 10-2

Testez la connexion Internet.



## Etape 11

Félicitations !

L'installation est terminée.

Maintenant vous êtes déjà connecté à Internet avec succès.

